



# PEATSA.

Lauro Aguirre No.32-203 . Col. Agricultura. México, D.F. 11360

Tels: 5342-1586 . 5341-8757

contacto@peatsa.com

www.peatsa.com

Messenger: redes\_peatsa@hotmail.com

## Switch de 52 Puertos - Gigabit con base Inteligente TEG-2248WS

El Switch de 52 puertos Gigabit con base inteligente TEG-2248WS de TRENDnet, es el switch ideal para segmentar su red. Este posee 48 puertos de 10/100Mbps y 2 puertos 10/100/1000Mbps RJ45 con características Auto-Sensing e incluye Auto-MDIX para una fácil instalación. Este switch también posee 2 puertos Mini-GBIC que aceptan de manera opcional módulos gigabit de fibra, lo cual lo hace mas flexible El TEG-2248WS puede soportar la configuración hecha por un WEB Browser; de igual forma los administradores de la red pueden usar esta característica para configurar la velocidad de los puertos, port-based VLAN, QoS, Trunking y también; monitorear el estado de cada uno de los puertos. Este poderoso producto TEG-2248WS de "TRENDnet" es fácil de usar y esta diseñado para reducir trafico de difusión innecesario y así ampliar la seguridad de la red.



### Características

- 48 Puertos de 10/100Mbps con Auto-Negociación y puerto Auto-MDIX Ethernet
- 2 puertos de 10/100/1000Mbps con Auto-Negociación y Puerto Auto-MDIX Gigabit
- 2 puertos Mini-GBIC para un modulo opcional de fibra Gigabit tipo LC
- Transferencia de una vía, o doble vía para cada puerto. (Solo en el modo doble vía para 1000Mbps)
- Almacenamiento y envío de information (Store and Forward Switching Architecture)
- Motor con dirección integrada de visitas, el cual posee 4K con tabla direccional hacia MAC
- Soporta 1536k bytes para intercambio de datos RAM
- IEEE 802.3 con control de flujo para el modo doble vía
- Control de flujo en de la información de regreso el modo una vía
- Soporta 2 grupos de puertos VLAN (hasta 28 Grupos) y un Puerto para trunking
- Soporta puertos base Based IEEE 802.1p QoS (Alto / Normal)
- Soporta funciones de programación Puerto a Puerto, los usuarios puedes programar en cada puerto la disponibilidad, la velocidad, el modo doble vía y el control de flujo de información
- Fácil manejo basado en ventanas y configuración basada en tipo WEB
- Amplio diagnostico en el panel frontal por medio de LEDs
- Unidad estándar 1U (19") del tipo tamaño montable (el equipo esta incluido)
- Base del Puerto
- 5 Años de Garantía

\* Puerto de base VLAN y QoS limitado a un grupo. Grupo 1 (Puertos 1 - 24); Grupo 2 (Puertos 25 - 52)

### Especificaciones Técnicas

#### Hardware

#### Estándares:

- IEEE 802.3 10Base-T, IEEE 802.3u 100Base-TX
- IEEE 802.3ab 1000Base-T, IEEE 802.3z 1000Base-SX/LX
- IEEE 802.3x Doble vía, control de flujo



# PEATSA.

Lauro Aguirre No.32-203 . Col. Agricultura. México, D.F. 11360

Tels: 5342-1586 . 5341-8757

contacto@peatsa.com

www.peatsa.com

Messenger: redes\_peatsa@hotmail.com

<b>Medios de la Red:</b>	<ul style="list-style-type: none"><li>▪ Ethernet: UTP/STP Cat. 3, 4, 5</li><li>▪ Fast Ethernet: UTP/STP Cat. 5</li><li>▪ Gigabit: UTP/STP Cat. 5</li></ul>
<b>Protocolo /Topología:</b>	CSMA/CD, Star
<b>LAN Puertos:</b>	<ul style="list-style-type: none"><li>▪ 48 puerto 10/100Mbps con Auto Negociación, puertos Fast Ethernet Auto-MDIX</li><li>▪ 2 puertos 10/100/1000Mbps Auto Negociación , puertos Auto MDIX Gigabit</li><li>▪ 2 puertos Mini GBIC para uso opcional de módulos Mini-GBIC</li></ul>
<b>Porcentaje de Transferencia de Datos:</b>	<ul style="list-style-type: none"><li>▪ Ethernet: 10Mbps/20Mbps (Una vía/Doble vía)</li><li>▪ Fast Ethernet: 100Mbps/200Mbps (Una vía/Doble vía)</li><li>▪ Gigabit Ethernet: 2000Mbps (Doble vía)</li></ul>
<b>Tabla de Dirección:</b>	4K Entradas
<b>Comunicación de Datos RAM:</b>	1536KBytes
<b>Diagnostico de LEDs:</b>	<ul style="list-style-type: none"><li>▪ Para la Unidad de poder</li><li>▪ Para Fast Ethernet:<ul style="list-style-type: none"><li>▪ Enlaces/ACT</li><li>▪ Para Puerto Gigabit de cobre: Enlace/ACT, velocidad (1000M-Verde, 100M-Amarillo)</li><li>▪ Para Puerto Gigabit Mini-GBIC: Enlace/ACT</li></ul></li></ul>
<b>Consumo de Energía:</b>	100-240V AC, 50/60Hz Unidad de poder interna / 24 vatios (max)
<b>Dimensions (W x D x H):</b>	440 x 200 x 44 mm (17.32" x 7.9" x 1.73")
<b>Peso:</b>	2.6kg (5.78lbs)



# PEATSA.

Lauro Aguirre No.32-203 . Col. Agricultura. México, D.F. 11360

Tels: 5342-1586 . 5341-8757

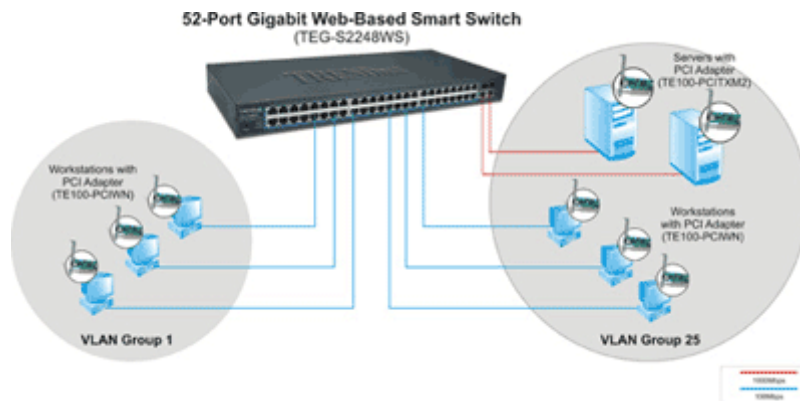
contacto@peatsa.com

www.peatsa.com

Messenger: redes\_peatsa@hotmail.com

Temperatura:	<ul style="list-style-type: none"><li>Operación: 0° ~ 40° C (32° ~ 104° F)</li><li>Almacenamiento: -10° ~ 70° C (14° ~ 158° F)</li></ul>
Humedad:	10% ~ 90% (no-condensado)
Certificaciones:	FCC Clase A, CE Clase A

## Soluciones par Integrar





# **PEATSA**

**Lauro Aguirre No.32-203 . Col. Agricultura. México, D.F. 11360**

**Tels: 5342-1586 . 5341-8757**

**[contacto@peatsa.com](mailto:contacto@peatsa.com)**

**[www.peatsa.com](http://www.peatsa.com)**

**Messenger: [redes\\_peatsa@hotmail.com](mailto:redes_peatsa@hotmail.com)**

---